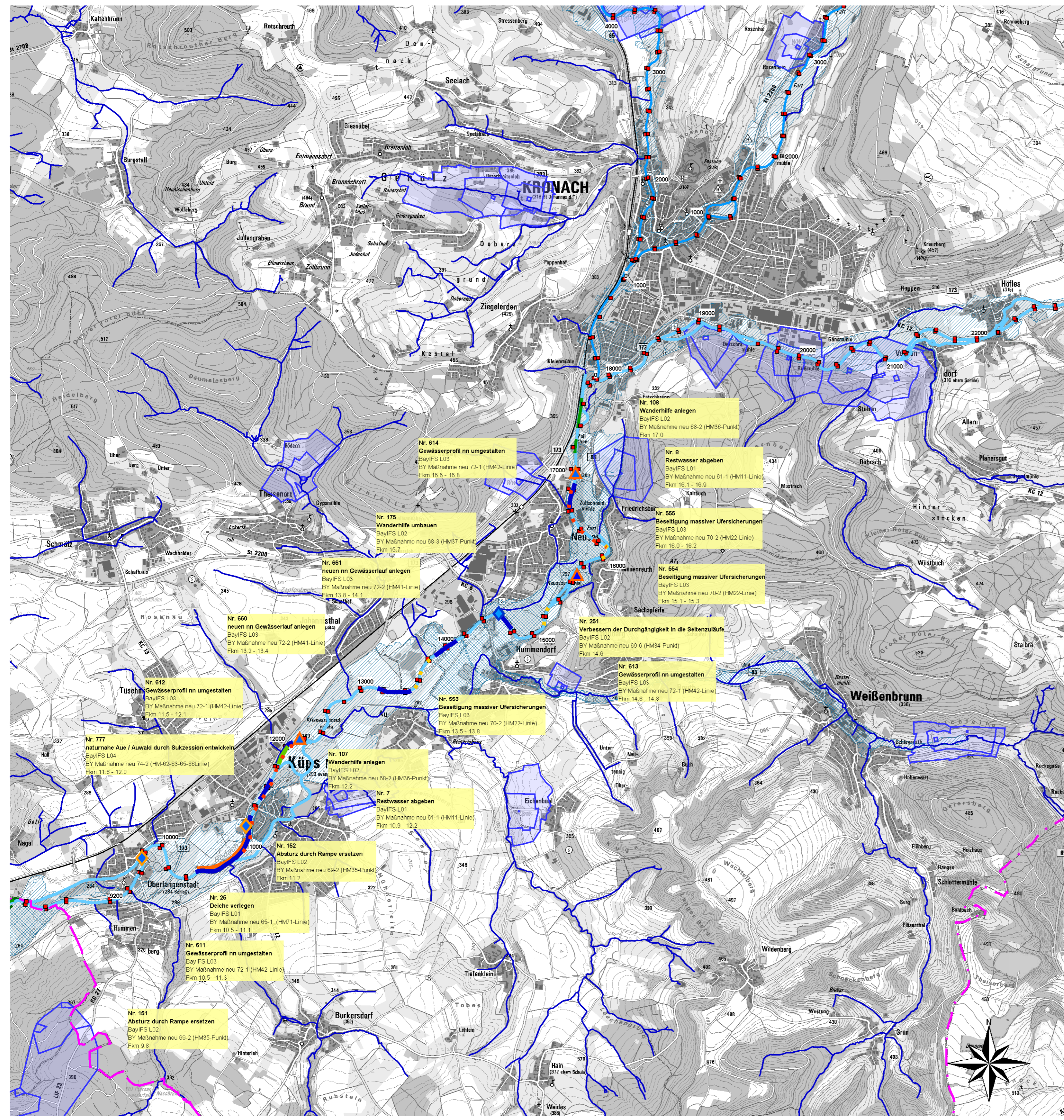


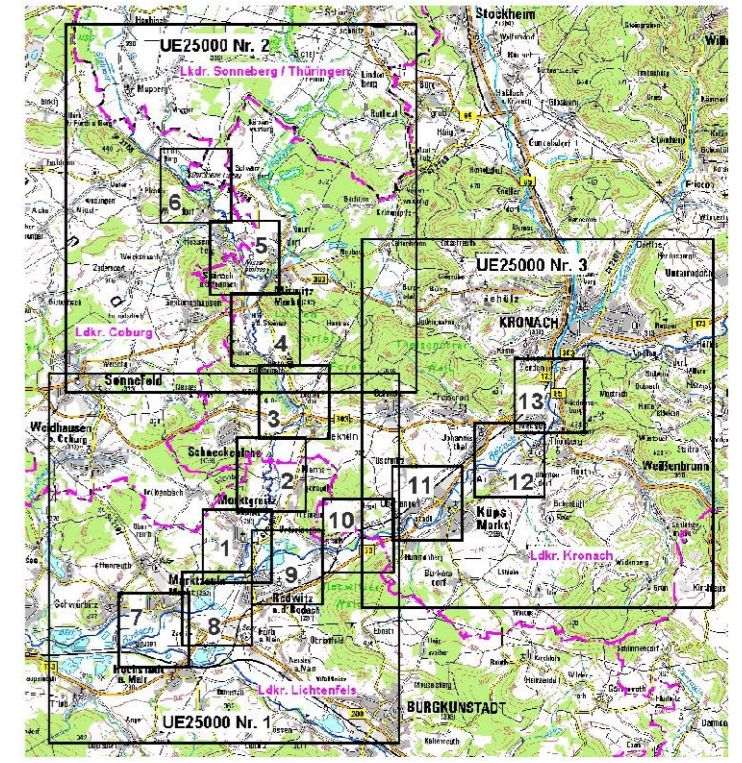
# Umsetzungskonzept WRRL Flusswasserkörper 2\_F117 (OM81a), Rodach und Steinach Gew. 1. Ordnung



## Legende

- Punktformige Hymo-Maßnahmen**
- Wanderhilfe anlegen
  - Allgewässer anbinden
  - Absturz durch Rampe ersetzen
  - Verbessern der Durchgängigkeit in die Seitenzulaufe
  - Wanderhilfe umbauen
- Lineare Hymo-Maßnahmen**
- Beseitigung massiver Ufersicherungen
  - Restwasser abgeben
  - Neuen im Gewässerlauf anlegen
  - Gewässerprofil umgestalten
  - naturnahe Aue / Auwald durch Sukzession entwickeln
  - Hochstaudenflur durch Sukzession entwickeln
  - Deiche verlegen
- Bereits abgeschlossene Hymo-Maßnahmen (Punktformige Darst...)**
- Bereits abgeschlossene Hymo-Maßnahmen (Linienförmige Darst...)
  - Hektometersteine WWA Kronach
  - Strahlwirkung / Trittschne
  - Landkreise WWA Kronach
- Fließgewässernetz G1 G2 WWA Kronach**
- Gewässerordnung**
- Gewässer 1. Ordnung (Bundeswasserstraße)
  - Gewässer 1. Ordnung (Landesrecht)
  - Gewässer 2. Ordnung
  - Gewässer 3. Ordnung WWA KC
  - Gewässer 3. Ordnung
  - Gewässer 3. Ordnung
- natura2000**
- Naturschutzgebiete 1:25.000
- Festgesetzte Überschwemmungsgebiete**
- Vorläufig gesicherte Überschwemmungsgebiete
  - WSG mit Schutzzonen

## Rahmenübersicht



|   |  |  |
|---|--|--|
| Vorhaben: <b>Umsetzungskonzept 2_F117 (OM81a)</b><br>Umsetzung der EU-WRRL<br>Flusswasserkörper 2_F117<br>Rodach von Einmündung der Haßlach bis Mündung in den Main;<br>Steinach; Gew. 1. Ordnung |  | Anlage:<br>3                                       |
| Landkreis: Kronach, Coburg, Lichtenfels   |  | Plan-Nr.:<br>3                                     |
| Vorhabenszeichen (WAL):   |  | Schutzvermerk/Dateiname:<br>UE_3_Rodach_2_F117.pdf |
| Maßstab:<br>1 : 25000   | <b>Maßnahmenübersicht</b><br>Flusswasserkörper 2_F117<br>Rodach/Steinach Gew. 1. Ordnung | Ausgabe vom: Juni 2014                             |
| Entwurfsverfasser:<br>Wasserwirtschaftsamt Kronach  |  | Ersatz für:  |
| 01.07.2015<br>Datum Bauoberrat Schubarth  |  | Ursprung:  |
|   |  | entw. Juni 2014 Haderlein                          |
|   |  | gez. Juni 2014 CAD/Thüm.                           |
|   |  | gepr. Juni 2014 Lieb                               |