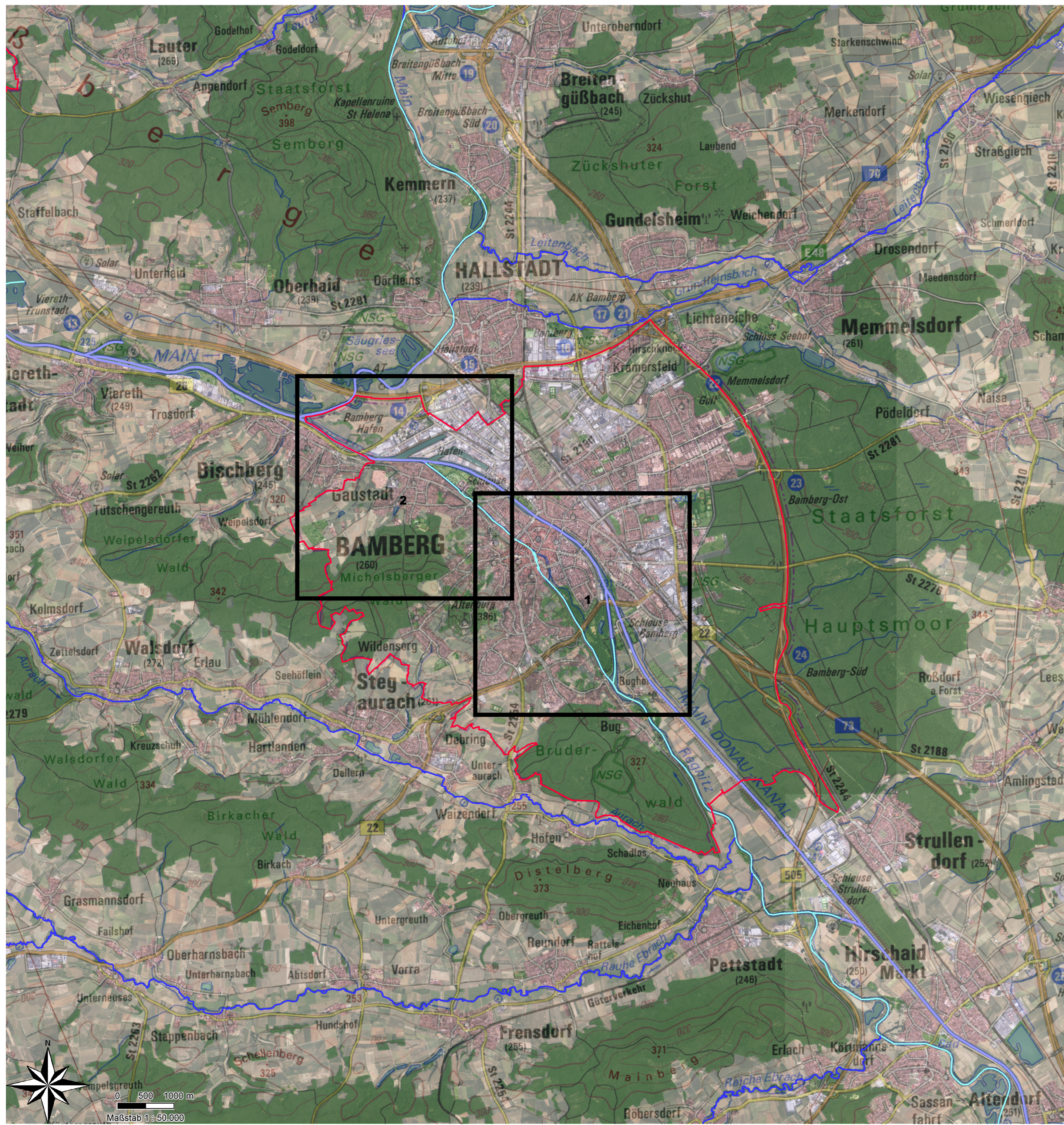


ENTWURF



- Landkreisgrenze
 - Fließgewässernetz G1 G2 WWA Kronach
 - Gewässerordnung
 - Gewässer I. Ordnung (Bundeswasserstraße)
 - Gewässer I. Ordnung (Landesgewässer)
 - Gewässer II. Ordnung
- Geobasisdaten: © Bayerische Vermessungsverwaltung



Vorhaben: Umsetzungskonzept FWK 2_F065 Hydromorphologische Maßnahmen nach EG-WWRL		Anlage: 11	
Vorhabensträger: Freistaat Bayern vertreten durch WWA-KC		Plan-Nr.: Übersichtslageplan	
Landkreis: Bamberg		Schutzvermerk/Dateiname: FWK 2_F065 Übersichtslageplan	
Stadt: Bamberg		Ausgabe vom: WWA-Kronach	
Maßstab: bezug auf DIN A2 1 : 50.000		Flusswasserkörper 2_065 Regnitz im Stadtgebiet Bamberg	
		Ersatz für	
		Ursprung	
Wasserwirtschaftsamt Kronach			
Entwurfsverfasser			
Datum	Unterschrift Entwurfsverfasser	Datum	Unterschrift Vorhabensträger
		entw. Januar 2022	Fix
		gez. Januar 2022	Fix
		gepr. Januar 2022	Krawina