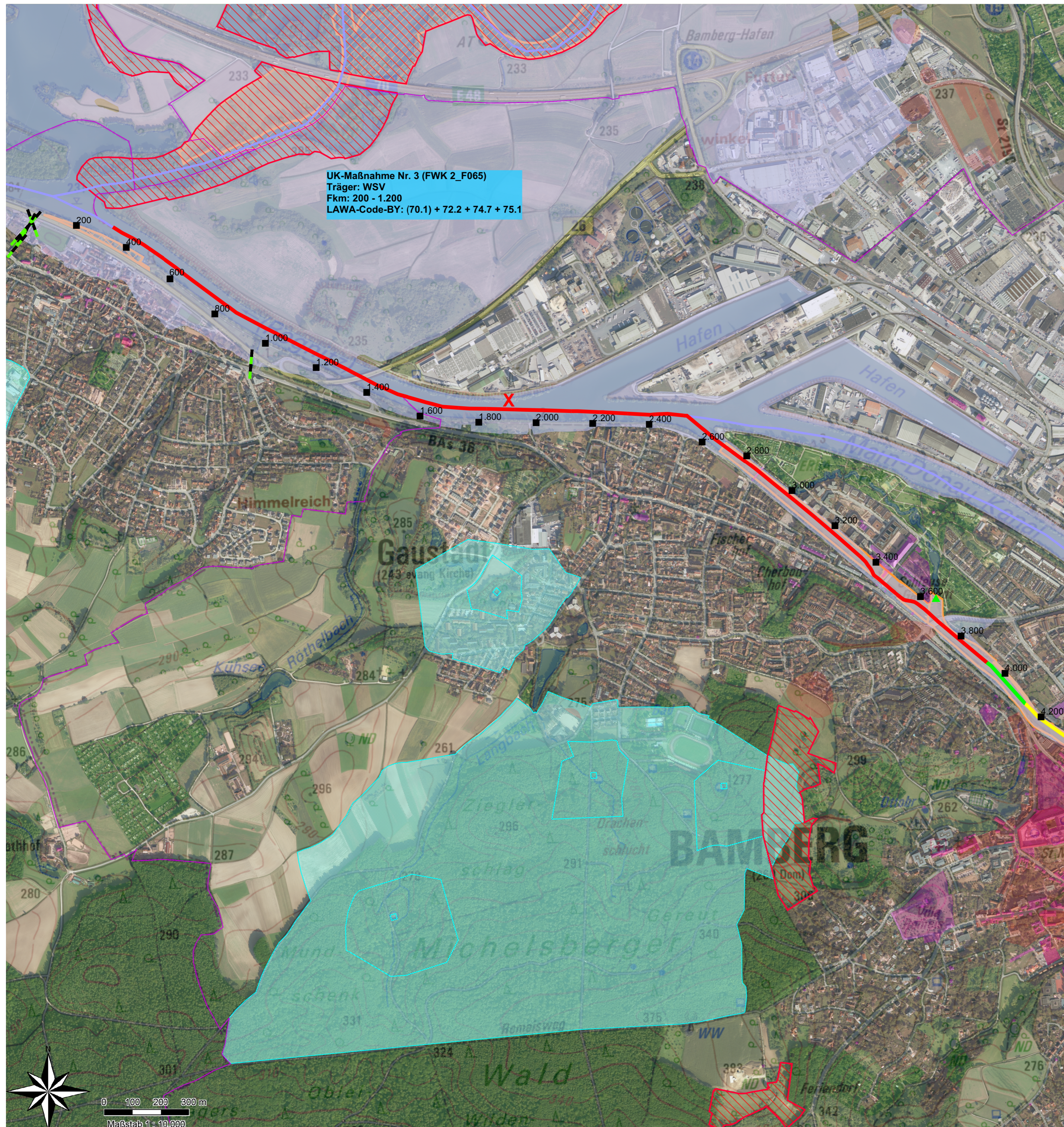


ENTWURF



- Verwaltungsgrenzen**
- Landkreise
 - Gemeinde
 - Liegenschaften WWA
- Fließgewässernetz**
- Gewässer I. Ordnung (Bundeswasserstraße)
 - Gewässer I. Ordnung (Landesgewässer)
 - Gewässer II. Ordnung
- Querbauwerke und Durchgängigkeit**
- QBW - Art:
- Durchlass
 - Wehr
 - Sohlenbauwerk
 - Fischaufstiegsanlage
- QBW - Status:
- frei durchgängig
 - eingeschränkt
 - mangelhaft
 - nicht durchgängig
- Standorte der Anlagen**
- WRRL-Messstelle
 - Einleitung Kläranlagen
 - Hektometersteine
- Gewässerstrukturkartierung**
- 1 - unverändert
 - 2 - gering verändert
 - 3 - mäßig verändert
 - 4 - deutlich verändert
 - 5 - stark verändert
 - 6 - sehr stark verändert
 - 7 - vollständig verändert
 - 99 - nicht bewertet
- Restriktionen und Schutzgebiete**
- Fauna-Flora-Habitat Gebiete
 - Vogelschutz Gebiete
 - Überschwemmungsgebiete
 - Bodendenkmalschutz
 - Baudenkmalschutz
 - Trinkwasserschutzgebiete
 - Hochwasserschutzwand/Delich

Hydromorphologische Maßnahmen LAWA-Code-Bayern:

- 69.4 Umgehungsgewässer optimieren
 - 70.1 Flächenenerwerb zur eigendynamischen Entwicklung
 - 71 Punktuelle Verbesserung innerhalb des vorhandenen Gewässerprofils (z. B. Störsteine und Totholz einbringen, Kiesleichtsplätze schaffen)
 - 72.2 Naturnahen Gewässerlauf anlegen (Neuanlage oder Reaktivierung)
 - 73.3 Ufervegetation erhalten, naturnah pflegen
 - 74.3 Auengewässer / Ersatzfließgewässer neu anlegen
 - 74.7 Sekundärraue naturnah herstellen oder entwickeln
 - 75.1 Altgewässer anbinden
- Maßnahmen „Diffuse Quelle“ (LAWA-Code: 28, 29, 30 und 36) sind nicht verortet!*
 Geobasisdaten: © Bayerische Vermessungsverwaltung

Geplante Maßnahmen - Umsetzungskonzept

UK-Maßnahme Nr. (FWK 2_F065)
 Maßnahmen Träger
 Flusskilometer
 Maßnahmen: LAWA-Code-Bayern

Vorhaben:		Umsetzungskonzept FWK 2_F065 Hydromorphologische Maßnahmen nach EG-WWRL		Anlage:		11	
Vorhabensträger:		Freistaat Bayern vertreten durch WWA-KC		Plan-Nr.:		2 von 2	
Landkreis:		Bamberg		Schutzvermerk/Dateiname:		FWK 2_F065 Maßnahmenplan 2	
Stadt:		Bamberg		Ausgabe vom:		WWA-Kronach	
Maßstab: bezug auf DIN A2		1 : 10.000		Ersatz für			
		Flusswasserkörper 2_065 Regnitz im Stadtgebiet Bamberg		Ursprung			
Entwurfsverfasser: Wasserwirtschaftsamt Kronach							
Datum	Unterschrift Entwurfsverfasser	Datum	Unterschrift Vorhabensträger	entw.	Februar 2022	Fix	
				gez.	Februar 2022	Fix	
				gepr.	Februar 2022	Krawina	

